

USB シリアル変換アダプタの使用について

2004 年 3 月 17 日

RS232C がないパソコンでジオカルテのデータ通信を行なう場合、G グラフ Ver1.160 以降で、USB - RS232C コンバータを使用して通信を行ってください。

USB シリアル変換アダプタ

型式 USB-CVRS9
メーカー サンワサプライ株式会社

対応機種

各社 DOS/V パソコン、NEC PC98-NX シリーズ

USB ポートを持ち、パソコン本体メーカーが USB ポートの動作を保証している機種

日本語 Windows98 発売以前に発売された DOS/V パソコンは USB ポートが正常に動作しない場合があります。

機種により対応できないものもあります。

対応 OS

Windows XP・2000・Me・98SE・98

1. USB-RS232C コンバータの設定

- (1) USB - RS232C コンバータの取扱説明書に従いセットアップを行なってください。
- (2) USB - RS232C コンバータの取扱説明書に従いポート番号 (COM 番号) を確認してください。
- (3) G グラフを起動してください。
- (4) メニューの「オプション」 - 「設定」を選択してください。
- (5) 「その他」のタブを選択してください。
- (6) 使用する通信ポートをコンボボックスから選んでください。



2. ポート番号の確認方法

(1) Windows XP

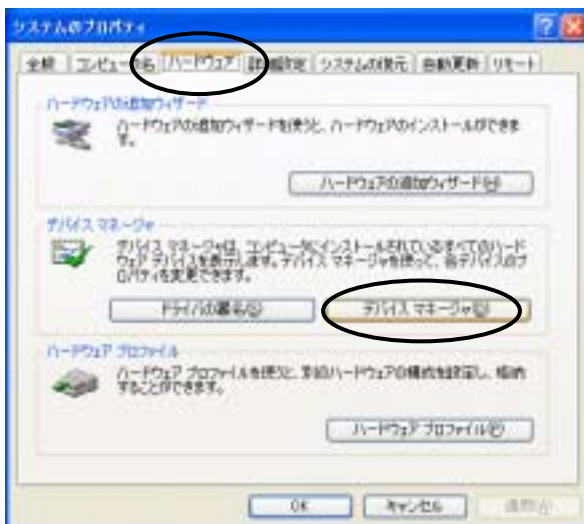
[スタート] [マイコンピュータ]を順にクリックします。



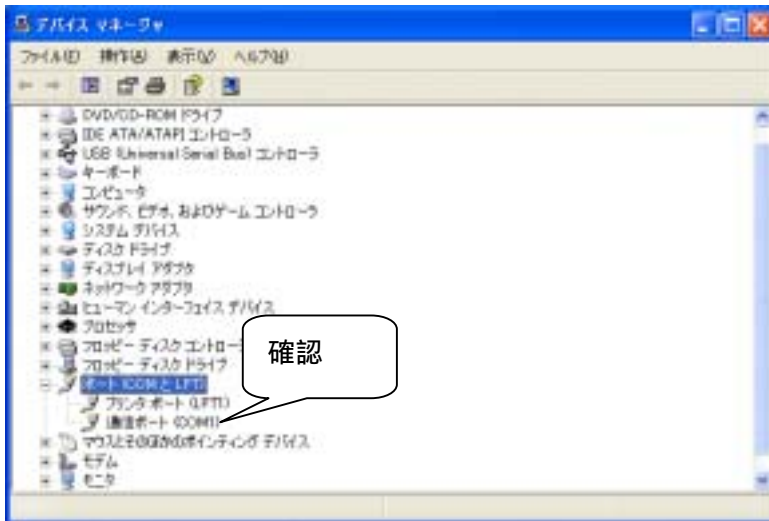
[システム情報を表示する]をクリックします。



[ハードウェア]タブをクリックして、[デバイスマネージャ]ボタンをクリックします。



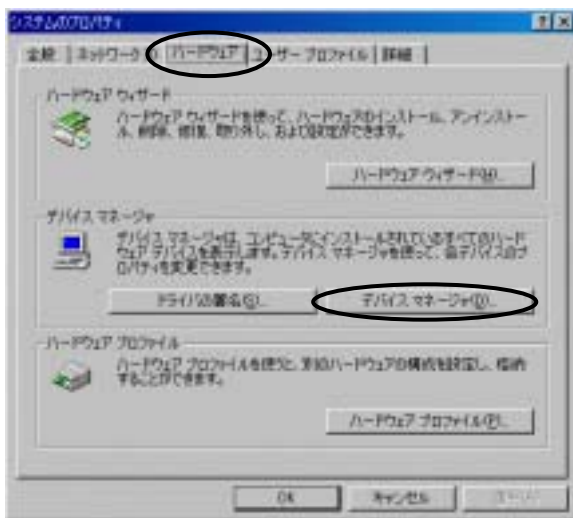
[ポート(COM と LPT)をダブルクリックし[通信ポート(COM*)]の番号を確認します。



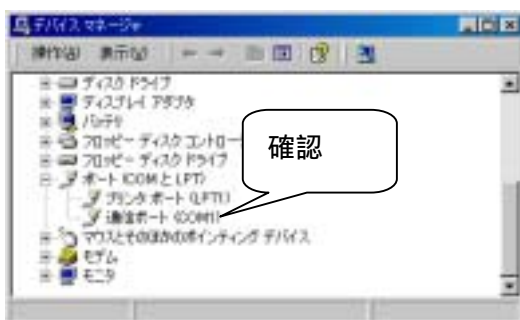
(2) Windows 2000

[マイコンピュータ]アイコンを右クリックして[プロパティ]を選択します。

[ハードウェア]タブをクリックして、[デバイスマネージャ]ボタンをクリックします。



[ポート(COM と LPT)をダブルクリックし[通信ポート(COM*)]の番号を確認します。



(3) Windows 98、Windows98 Second Edition、Windows Me

[マイコンピュータ]アイコンを右クリックして、表示された[プロパティ]をクリックします。

[デバイスマネージャ]タブをクリックします。

ポート(COM & LPT)をダブルクリックします。[通信ポート(COM*)]の番号を確認します。

