

USB シリアル変換アダプタの使用について

2002 年 6 月 13 日

RS232C がないパソコンでジオカルテのデータ通信を行う場合、G グラフ Ver1.160 以降で、USB シリアル変換アダプタを使用して通信を行ってください。

USB シリアル変換アダプタ

型式 **USB-RSAQ2**
メーカー 株式会社アイ・オー・データ機器

対応機種

USB ポートを装備し、MMX Pentium 200MHz、メモリ 64M バイト以上の CPU を持つ
NEC PC98-NX シリーズ
DOS/V マシン
IBM Aptiva 20J(2190-20J)では使用できません。

対応 OS

Windows XP
Windows Me
Windows2000
Windows 98 SecondEdition
Windows98

USB-RSAQ2 を Windows XP で使用する場合は、Windows2000 用ドライバ(Ver1.11 以降)をお使いください。

サポートソフトのバージョンアップは USB-RSAQ2 の取扱説明書を参照してください。

1. USB シリアル変換アダプタの設定

(1) USB シリアル変換アダプタの取扱説明書に従いセットアップを行なってください。

(2) USB シリアル変換アダプタの取扱説明書に従いポート番号 (COM 番号) を確認してください。

(3) G グラフを起動してください。

(4) メニューの「オプション」 - 「設定」を選択してください。

(5) 「その他」のタブを選択してください。

(6) 使用する通信ポートをコンボボックスから選んでください。

(コンボボックス内に使用する通信ポート (Comm5 など) がない場合は、コンボボックスに直接入力してください。)



2. ポート番号の確認方法

(1) Windows XP

[スタート] [マイコンピュータ]を順にクリックします。



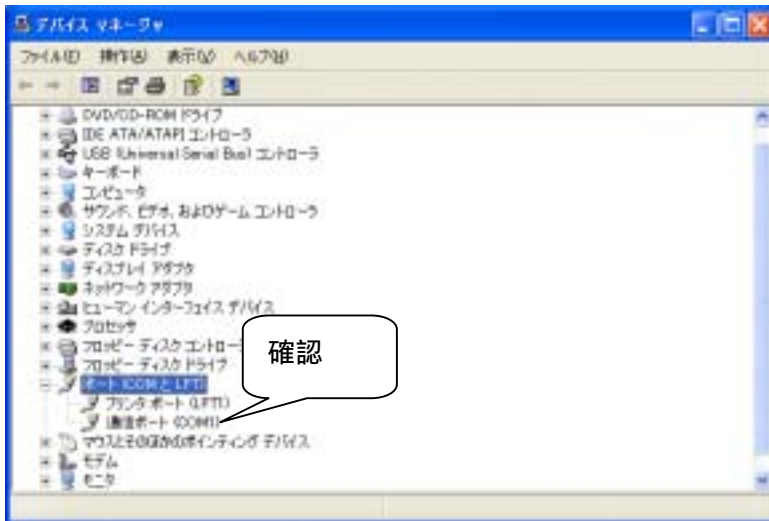
[システム情報を表示する]をクリックします。



[ハードウェア]タブをクリックして、[デバイスマネージャ]ボタンをクリックします。



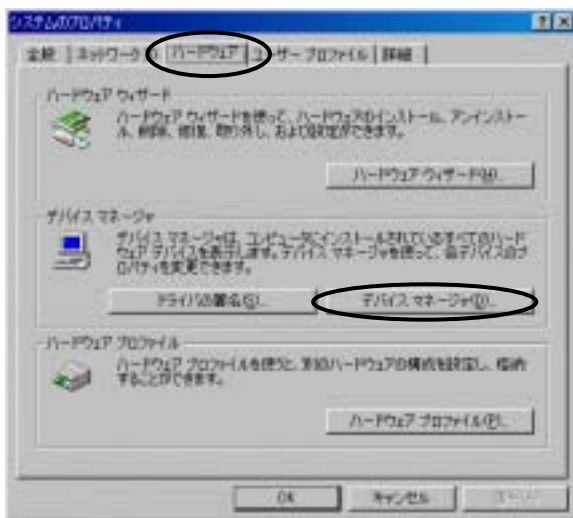
[ポート(COM と LPT)をダブルクリックし[通信ポート(COM*)]の番号を確認します。



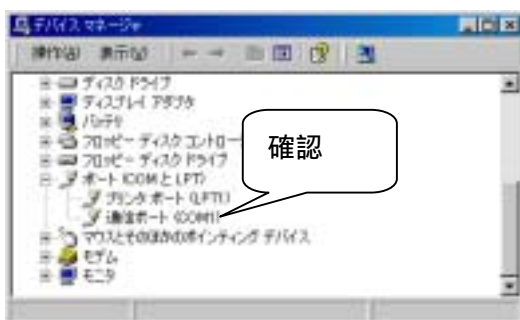
(2) Windows 2000

[マイコンピュータ]アイコンを右クリックして[プロパティ]を選択します。

[ハードウェア]タブをクリックして、[デバイスマネージャ]ボタンをクリックします。



[ポート(COM と LPT)をダブルクリックし[通信ポート(COM*)]の番号を確認します。

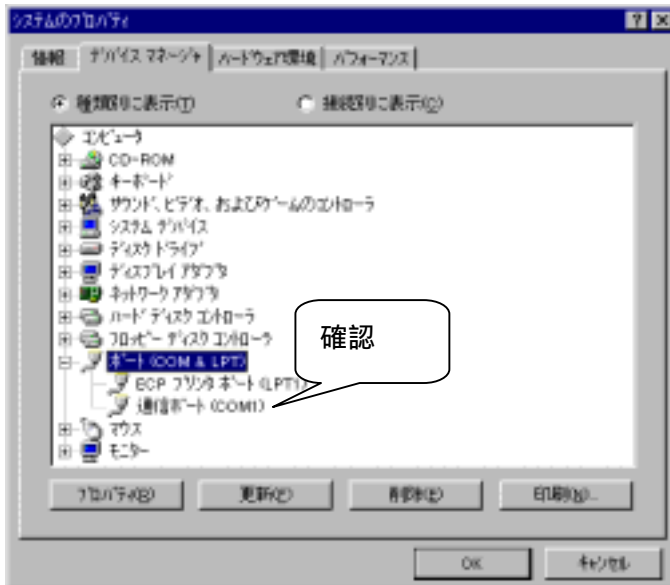


(3) Windows 95、Windows 98、Windows98 SecondEdition、Windows Me

[マイコンピュータ]アイコンを右クリックして、表示された[プロパティ]をクリックします。

[デバイスマネージャ]タブをクリックします。

ポート(COM & LPT)をダブルクリックします。[通信ポート(COM*)]の番号を確認します。



(4) Windows NT4.0

[スタート] [設定] [コントロールパネル]をクリックし、[シリアルポート]アイコンをダブルクリックします。

ポートの番号を確認します。

