

ポート番号の確認方法

2003.2 ジオカルテ製造課

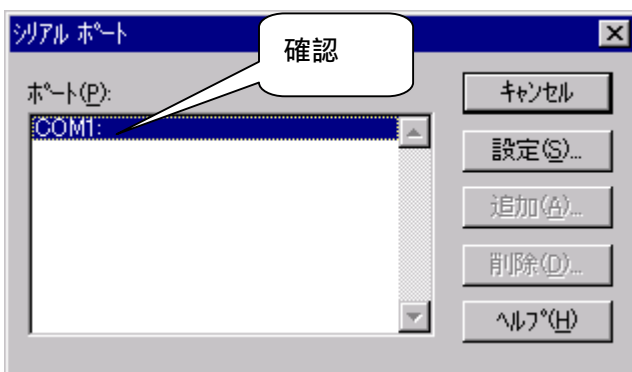
1 . Windows95,Windows98,WindowsMe

- (1) [マイコンピュータ]アイコンを右クリックして、表示された[プロパティ]をクリックします。
- (2) [デバイスマネージャ]タブをクリックします。
- (3) ポート(COM & LPT)をダブルクリックします。[通信ポート(COM*)]の番号を確認します。



2 . Windows NT4.0

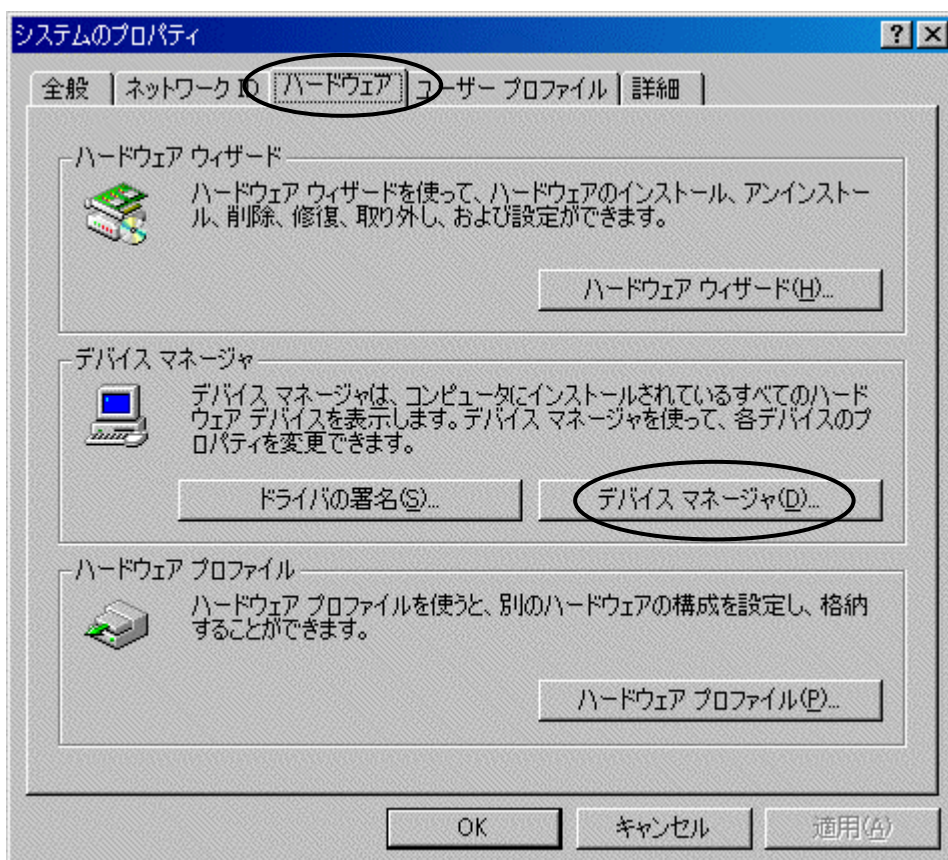
- (1) [スタート] [設定] [コントロールパネル]をクリックし、[シリアルポート]アイコンをダブルクリックします。
- (2) ポートの番号を確認します。



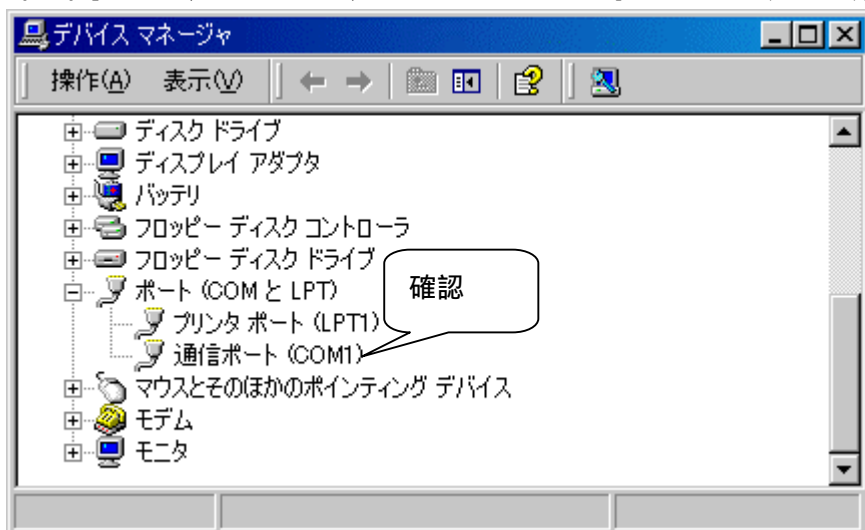
3 . Windows 2000

(1) [マイコンピュータ]アイコンを右クリックして[プロパティ]を選択します。

[ハードウェア]タブをクリックして、[デバイスマネージャ]ボタンをクリックします。



(2) [ポート(COM と LPT)]をダブルクリックし[通信ポート(COM*)]の番号を確認します。

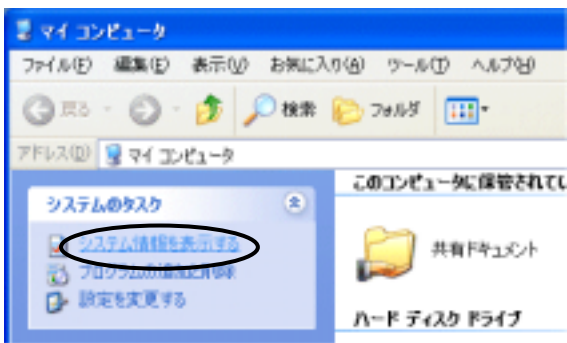


4 . Windows XP

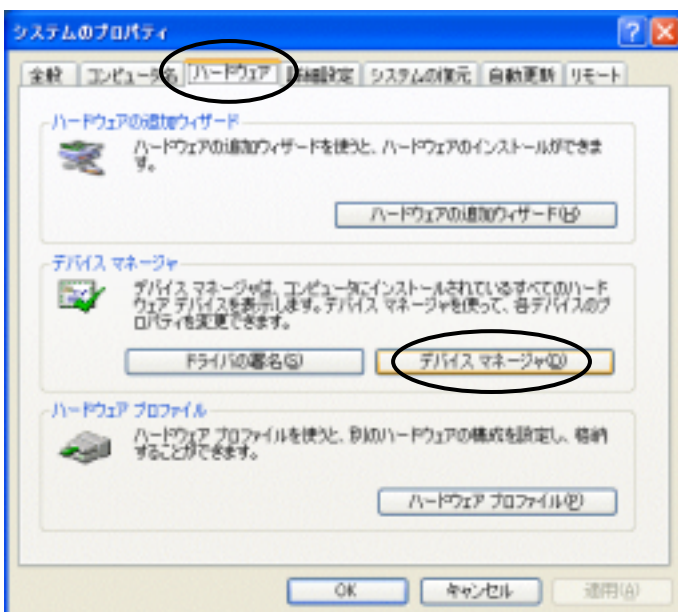
(1) [スタート] [マイコンピュータ]を順にクリックします。



(2) [システム情報を表示する]をクリックします。



(3) [ハードウェア]タブをクリックして、[デバイスマネージャ]ボタンをクリックします。



(4) [ポート(COMとLPT)]をダブルクリックし[通信ポート(COM*)]の番号を確認します。

